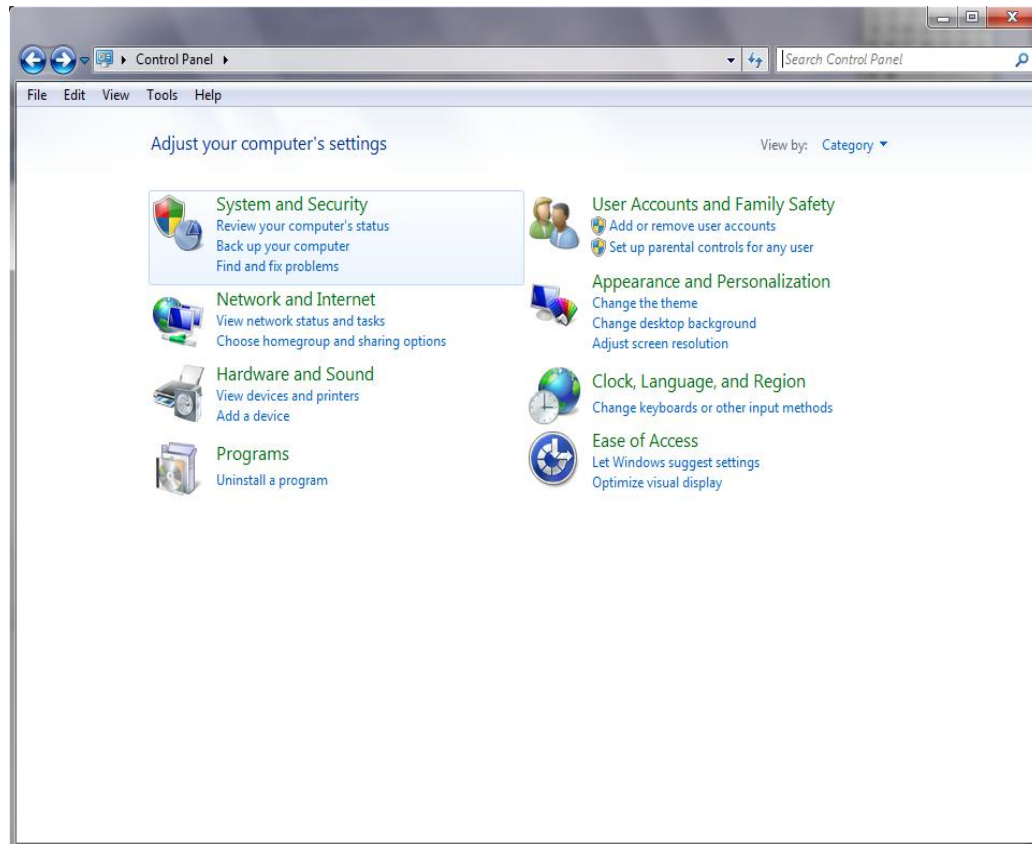


УПУТСТВО ЗА ИНСТАЛАЦИЈУ СОФТВЕРА

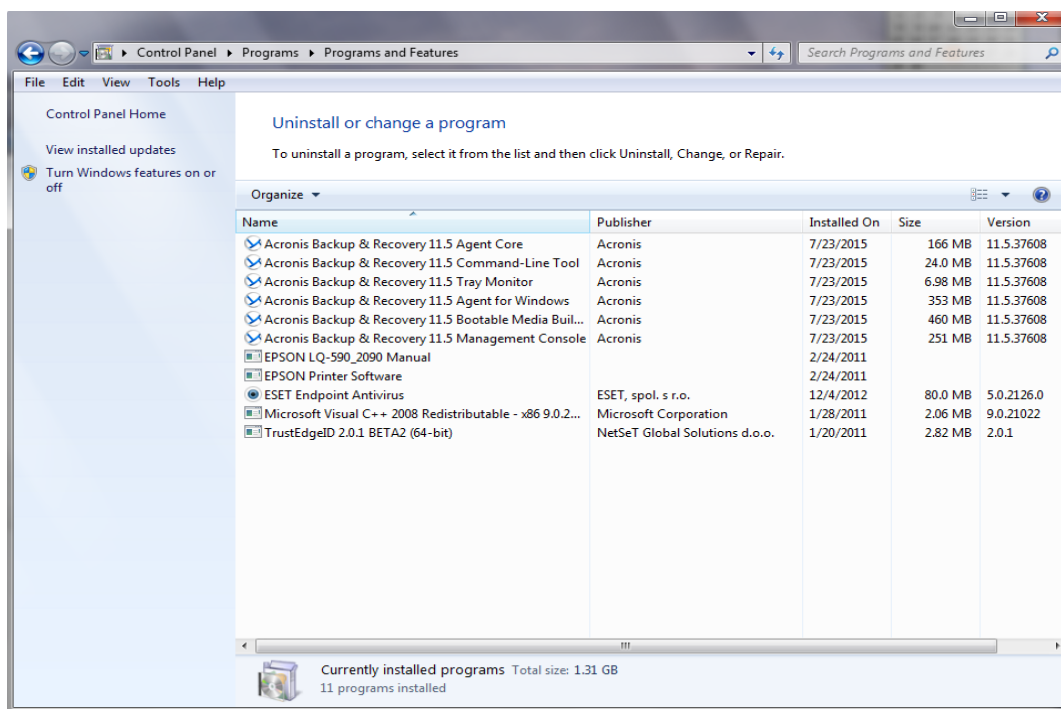
TrustEdgeID v.2.2.0 на Win 7

Пре саме инсталације нове верзије софтвера неопходно је деинсталирати претходну верзију софтвера. Поступак деинсталације се обавља из *Control Panel*-а. Кликом на *Start/Control Panel* појављује се прозор приказан на слици 1.



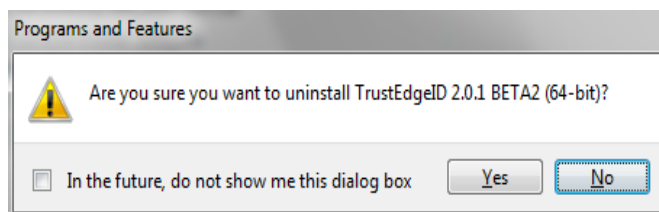
Слика 1

Кликом на *Uninstall a program* у оквиру категорије *Programs* појављује се прозор приказан на слици 2.



Слика 2

На слици 2 приказан је списак инсталираних софтвера. Деинсталација претходне верзије софтвера врши се десним кликом на назив софтвера са списка инсталираних софтвера (у овом случају то је **TrustEdgeID 2.0.1 BETA2 (64-bit)**) и након тога изабере се опција **Uninstall**. Након тога појављује се прозор приказан на слици 3.



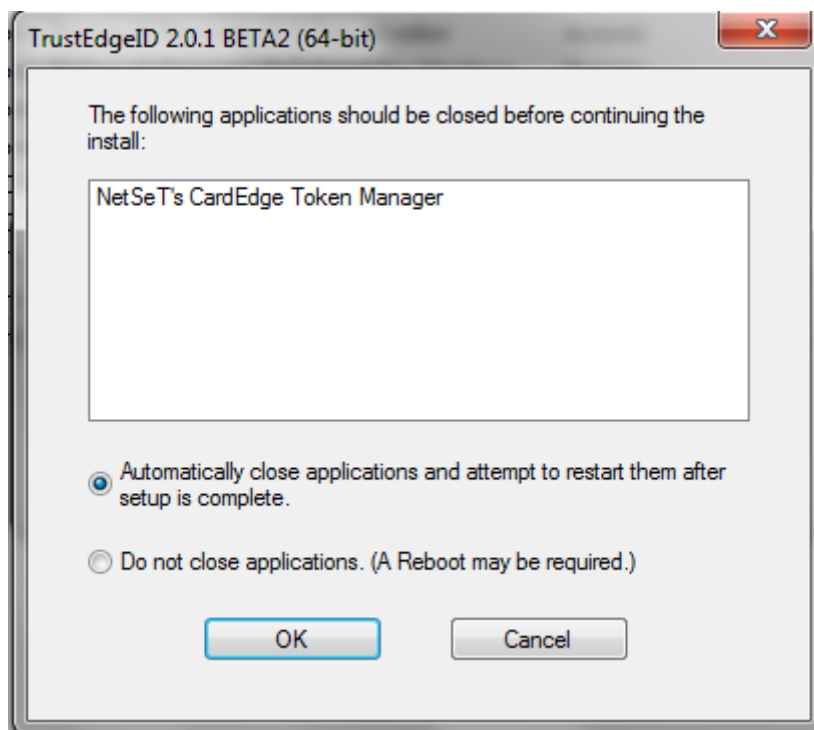
Слика 3

На слици 3 приказан је прозор где корисник треба да потврди да је сигуран да жели да почне процес деинсталације софтвера. Кликом на дугме **Yes** појављује се прозор приказан на слици 4.



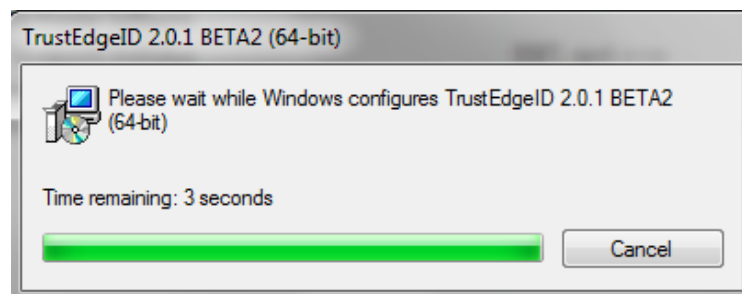
Слика 4

На слици 4 приказан је прозор који се појављује након потврде о деинсталацији софтвера. Прозор који се појављује у следећем кораку приказан је на слици 5.



Слика 5

На слици 5 приказан је прозор где се тражи од корисника да ли жели да, уколико је апликација покренута, буде аутоматски затворена. Кликком на дугме **OK** почиње поступак деинсталације и појављује се прозор приказан на слици 6.

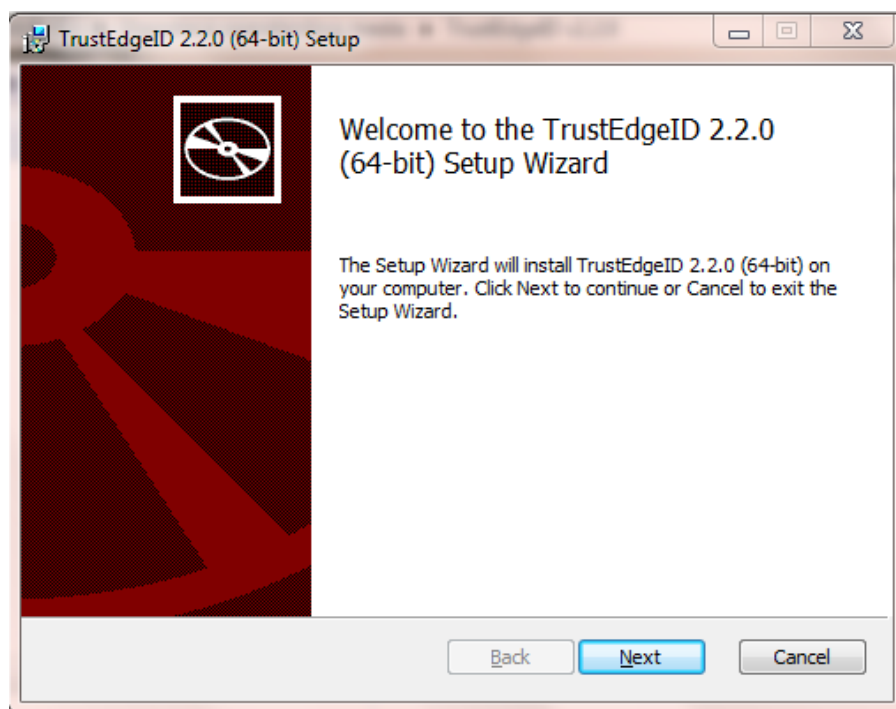


Слика 6

Након успешне деинсталације претходне верзије софтвера корисник може започети инсталацију нове верзије софтвера.

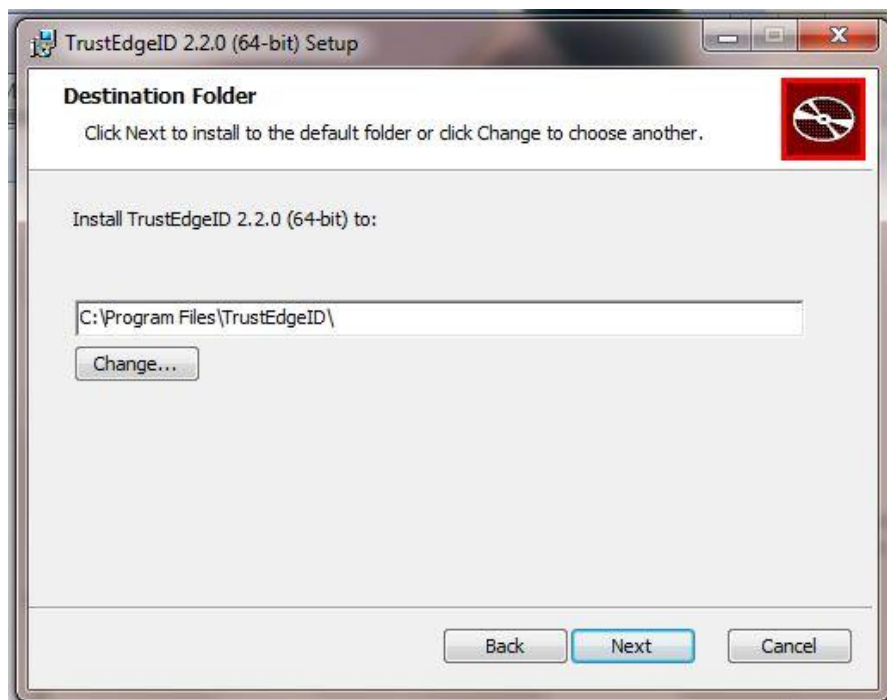
Пре саме инсталације, у зависности од верзије оперативног система (32-битни или 64-битни), потребно је презети фајл који је запакован а затим је потребно извршити распакивање.

Процес инсталације почиње покретањем извршног фајла који је распакован. На слици 7 приказан је прозор који се појављује након покретања извршног фајла за инсталацију нове верзије софтвера.



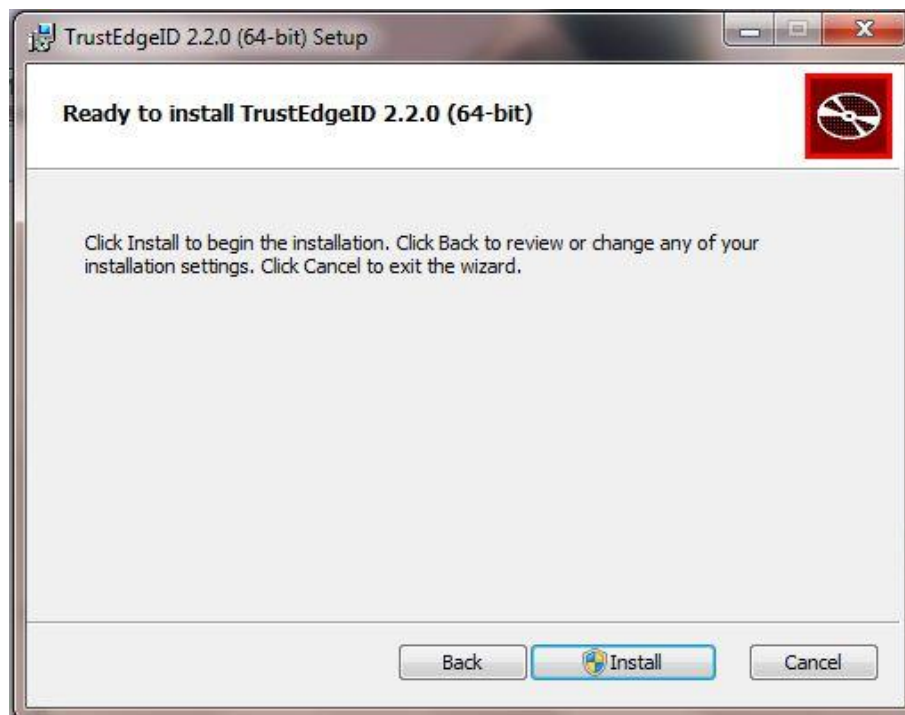
Слика 7

Кликом на дугме *Next* појављује се прозор приказан на слици 8.



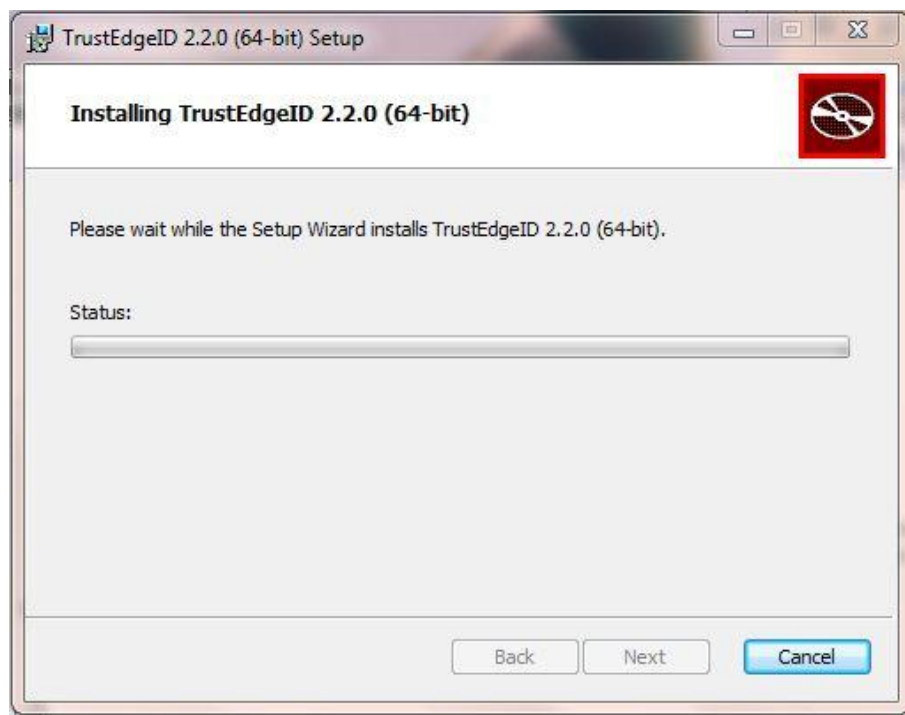
Слика 8

На слици 8 приказан је прозор који се појављује пре почетка инсталације софтвера. Корисник бира директоријум где жели да инсталира нову верзију софтвера (директоријум који је приказан на слици) и кликом на дугме *Next* појављује се прозор приказан на слици 9.



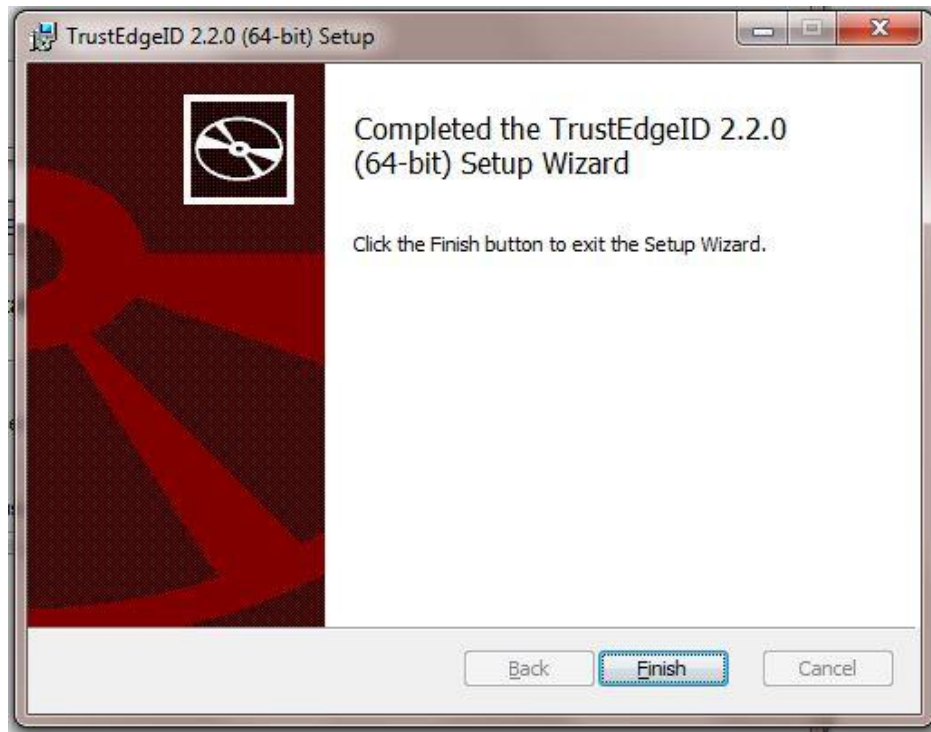
Слика 9

На слици 9 приказан је прозор где корисник кликом на дугме **Install** започиње процес инсталације софтвера. Затим се појављује прозор приказан на слици 10.



Слика 10

На слици 10 приказан је прозор где корисник може видети статус процеса инсталације у **Progress Bar**-у. Након завршеног процеса инсталације корисник добија обавештење да је софтвер успешно инсталиран што је приказано на слици 11.



Слика 11

Кликом на дугме ***Finish*** успешно је извршена инсталација нове верзије софтвера.

Након инсталације софтвера неопходно је извршити ***Restart*** рачунара.